

Pronóstico Regional para el Valle de México y la Megalópolis

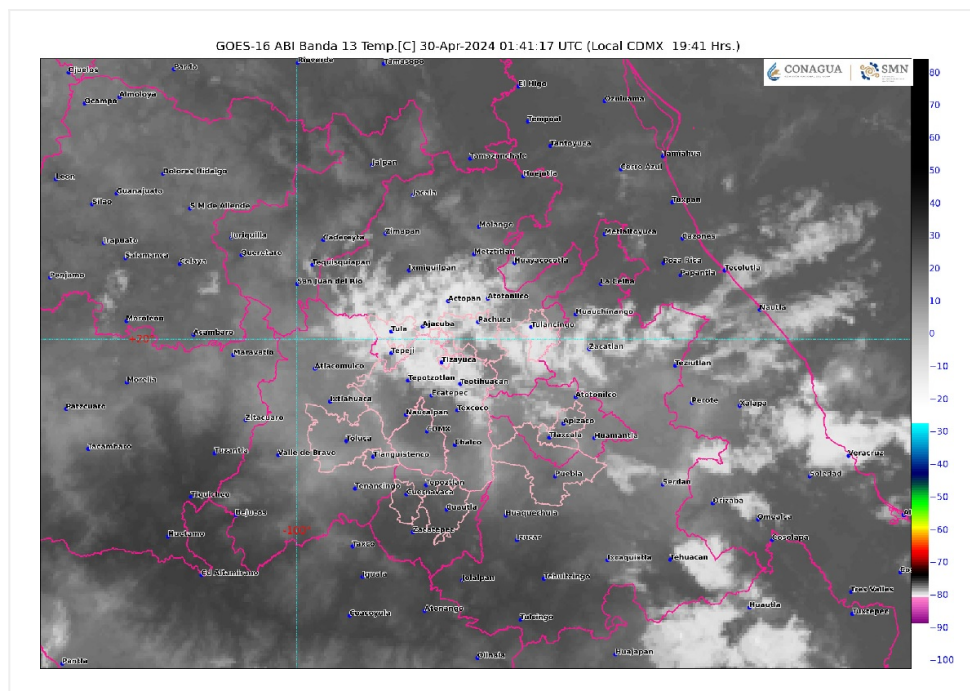
No. Aviso: 240

Ciudad de México a 29 de Abril del 2024.

Emisión: 20:00h

Servicio Meteorológico Nacional, fuente oficial del Gobierno de México, emite el siguiente aviso:

PARA MAÑANA, SE PRONOSTICAN LLUVIAS AISLADAS EN LA CIUDAD DE MÉXICO Y EN EL ESTADO DE MÉXICO, ADEMÁS DE AMBIENTE CÁLIDO A CALUROSO POR LA TARDE EN LA REGIÓN



SINOPSIS

Un **canal de baja presión** en el centro y oriente del país, en interacción con el **ingreso de humedad** procedente del Océano Pacífico y Golfo de México, propiciará intervalos de chubascos en Puebla e Hidalgo, además de lluvias aisladas en Querétaro, Tlaxcala y Estado de México (norte y noreste), así como posibles bancos de niebla en partes altas de dichas entidades.

Pronóstico para las siguientes 72 h en la Zona Metropolitana del Valle de México (ZMVM)

Lunes 29 de abril

En el transcurso de esta noche, se pronostica ambiente templado a fresco, cielo parcialmente nublado a

medio nublado con probabilidad de **lluvias aisladas** en el norte y noreste del Estado de México y **sin lluvia** en la Ciudad de México.

- Temperatura máxima registrada en el Aeropuerto Internacional de la Ciudad de México: 30.0 °C.
- Temperatura mínima registrada en el Aeropuerto Internacional de la Ciudad de México: 14.0 °C.
- Viento de componente sur de 10 a 25 km/h con **rachas de hasta 45 km/h** en la región.

Martes 30 de abril

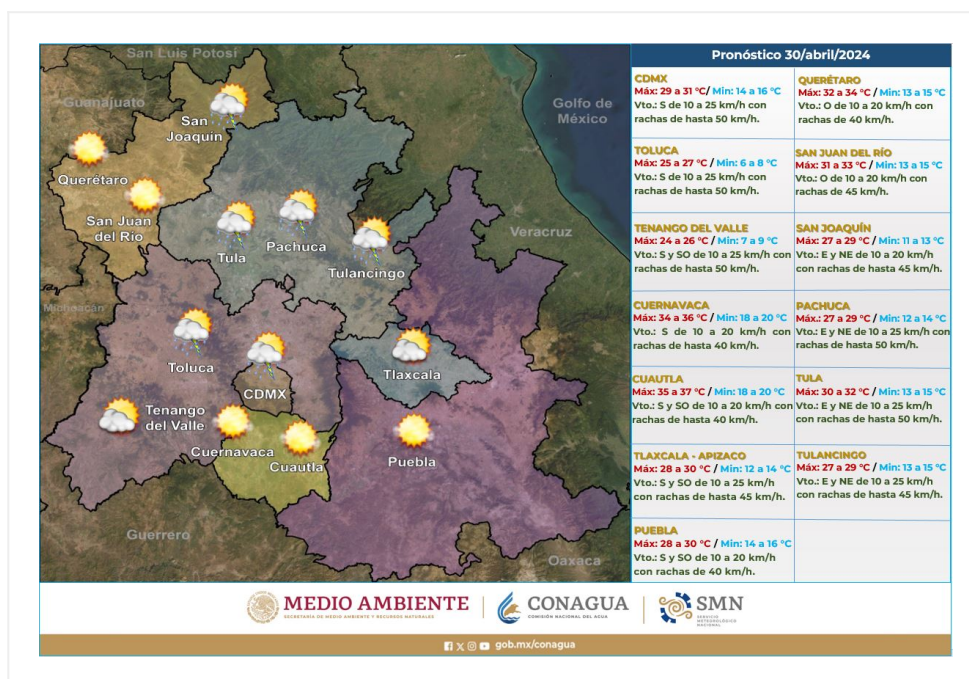
Por la mañana, se pronostica ambiente fresco a templado y cielo parcialmente nublado en la región. Hacia la tarde, ambiente cálido a caluroso, bruma, cielo medio nublado a nublado con probabilidad de **lluvias aisladas (0.1 a 5 mm en 24 horas)** con posibles **descargas eléctricas** en la Ciudad de México y en el Estado de México.

- Temperatura máxima estimada en la Ciudad de México: 29 a 31 °C.
- Temperatura mínima estimada en la Ciudad de México: 14 a 16 °C.
- Viento de componente sur de 10 a 25 km/h con **rachas de hasta 50 km/h en la región.**

Miércoles 01 de mayo

Ambiente fresco a templado durante la mañana y cielo parcialmente nublado en el Valle de México. En el transcurso de la tarde, ambiente cálido a caluroso, cielo medio nublado con probabilidad de **lluvias aisladas (0.1 a 5 mm en 24 horas)** con posibles **descargas eléctricas** en la Ciudad de México y en el Estado de México.















- Temperatura máxima estimada en la Ciudad de México: 29 a 31 °C.
- Temperatura mínima estimada en la Ciudad de México: 15 a 17 °C.
- Viento del sur y sureste de 10 a 25 km/h con **rachas de hasta 50 km/h.**



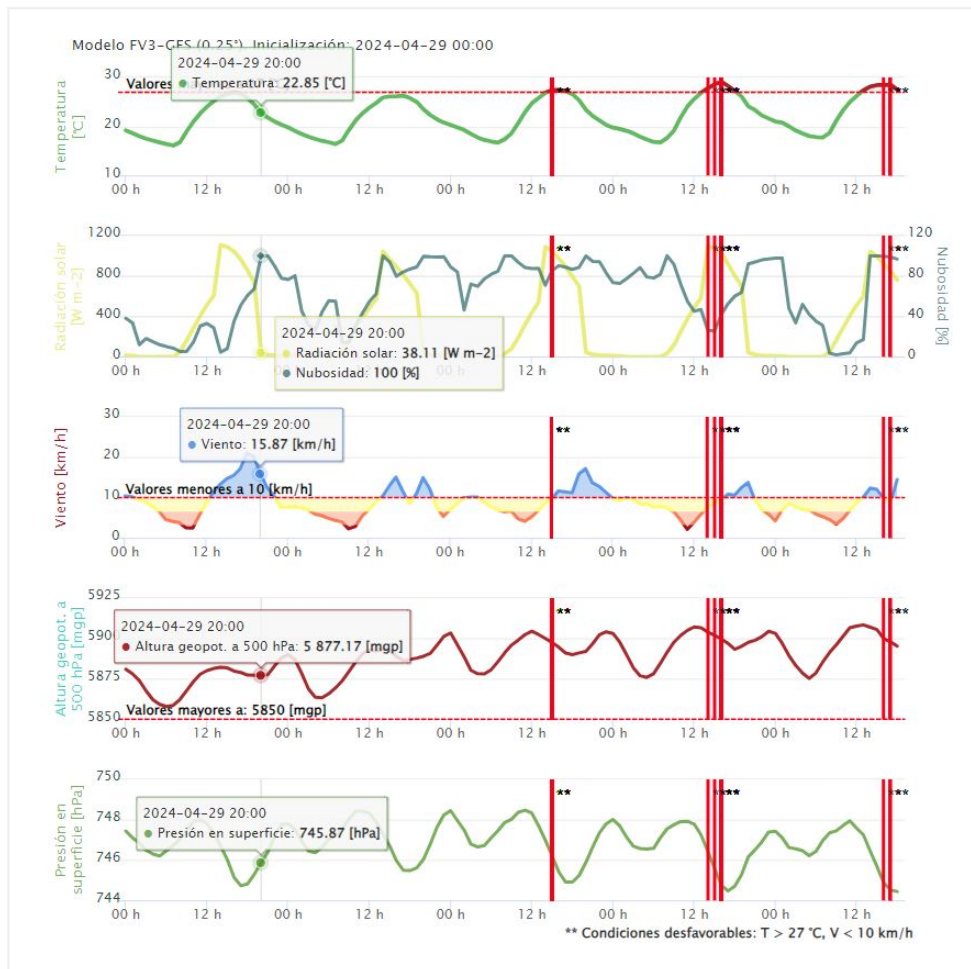
Pronóstico para mañana 30 de abril de 2024.

Pronóstico meteorológico para las siguientes 48 a 72 h en las Ciudades de la Megalópolis

Ciudades	01 de mayo de 2024			02 de mayo de 2024		
	Temperaturas	Viento km/h	Tiempo	Temperaturas	Viento km/h	Tiempo
Ciudad de México	Máx: 29 a 31 °C Mín: 15 a 17 °C	S y SE de 10 a 25 con rachas		Máx: 30 a 32 °C Mín: 15 a 17 °C	S de 10 a 25 con rachas	
Toluca	Máx: 25 a 27 °C Mín: 6 a 8 °C	S y SO de 10 a 25 con rachas		Máx: 26 a 28 °C Mín: 7 a 9 °C	S de 10 a 25 con rachas	
Tenango del Valle	Máx: 24 a 26 °C Mín: 6 a 8 °C	S y SO de 10 a 25 con rachas		Máx: 25 a 27 °C Mín: 7 a 9 °C	O y SO de 10 a 25 con rachas	
Cuernavaca-Cuautla	Máx: 34 a 36 °C Mín: 17 a 19 °C	S y SO de 10 a 20 con rachas		Máx: 34 a 36 °C Mín: 17 a 19 °C	S y SO de 10 a 20 con rachas	
Tlaxcala-Apizaco	Máx: 27 a 29 °C Mín: 13 a 15 °C	S de 10 a 25 con rachas		Máx: 28 a 30 °C Mín: 13 a 15 °C	Variable de 10 a 25 con rachas	
Puebla	Máx: 28 a 30 °C Mín: 13 a 15 °C	S de 10 a 25 con rachas		Máx: 29 a 31 °C Mín: 14 a 16 °C	S y SO de 10 a 20 con rachas	

Ciudades	01 de mayo de 2024			02 de mayo de 2024		
	Temperaturas	Viento km/h	Tiempo	Temperaturas	Viento km/h	Tiempo
Tula	Máx: 30 a 32 °C Mín: 14 a 16 °C	E y NE de 10 a 25 con rachas		Máx: 32 a 34 °C Mín: 14 a 16 °C	Variable de 10 a 25 con rachas	
Pachuca- Mineral de la Reforma	Máx: 27 a 29 °C Mín: 13 a 15 °C	E de 10 a 20 con rachas		Máx: 29 a 31 °C Mín: 13 a 15 °C	Variable de 10 a 20 con rachas	
Tizayuca	Máx: 29 a 31 °C Mín: 13 a 15 °C	E y SE de 10 a 20 con rachas		Máx: 30 a 32 °C Mín: 13 a 15 °C	Variable de 10 a 20 con rachas	
Tulancingo	Máx: 27 a 29 °C Mín: 13 a 15 °C	E de 10 a 20 con rachas		Máx: 28 a 30 °C Mín: 13 a 15 °C	E y SE de 10 a 20 con rachas	
Querétaro	Máx: 32 a 34 °C Mín: 12 a 14 °C	O y SO de 10 a 20 con rachas		Máx: 32 a 34 °C Mín: 12 a 14 °C	O y SO de 10 a 20 con rachas	
San Joaquín	Máx: 27 a 29 °C Mín: 12 a 14 °C	E y NE de 10 a 20 con rachas		Máx: 28 a 30 °C Mín: 12 a 14 °C	Variable de 10 a 20 con rachas	
San Juan del Río	Máx: 32 a 34 °C Mín: 13 a 15 °C	O y SO de 10 a 20 con rachas		Máx: 32 a 34 °C Mín: 13 a 15 °C	O y SO de 10 a 20 con rachas	

Meteograma del Valle de México y la Megalópolis



Próximo Pronóstico Regional para la Megalópolis, se emitirá a las 10:00 horas del 30 de abril de 2024 (tiempo del centro de México), o antes, si ocurre un cambio significativo.